

# Latitude 5480

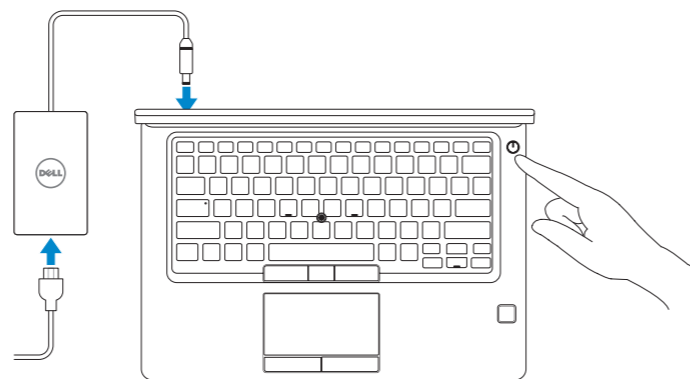
## Quick Start Guide

Aan de slag  
Guide de démarrage rapide  
Schnellstart-Handbuch  
Guida introduttiva rapida



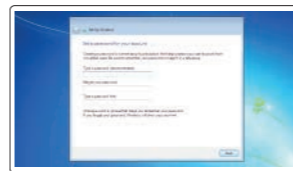
## 1 Connect the power adapter and press the power button

Sluit de netadapter aan en druk op de aan-uitknop  
Branchez l'adaptateur secteur et appuyez sur le bouton d'alimentation  
Netzadapter anschließen und Betriebsschalter drücken  
Collegare l'adattatore e premere il pulsante di alimentazione



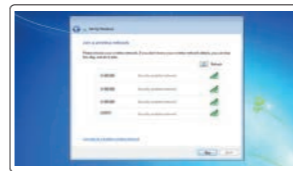
## 2 Finish Windows 7 setup

Voltooi de installatie van Windows 7 | Terminez l'installation de Windows 7  
Setup von Windows 7 abschließen | Completare l'installazione di Windows 7



### Set a password for Windows

Stel een wachtwoord voor Windows in  
Définissez un mot de passe pour Windows  
Kennwort für Windows festlegen  
Impostare una password per Windows



### Connect to your network

Maak verbinding met uw netwerk  
Connectez-vous à votre réseau  
Mit dem Netzwerk verbinden  
Connettere alla rete

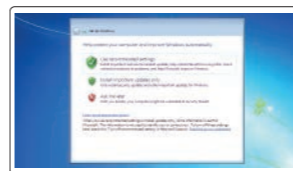
**NOTE: If you are connecting to a secured wireless network, enter the password for the wireless network access when prompted.**

**OPMERKING:** als u verbinding maakt met een beveiligd draadloos netwerk, voer dan het wachtwoord in voor toegang tot het draadloze netwerk wanneer u hierom wordt gevraagd.

**REMARQUE :** si vous vous connectez à un réseau sans fil sécurisé, saisissez le mot de passe d'accès au réseau sans fil lorsque vous y êtes invité.

**ANMERKUNG:** Wenn Sie sich mit einem geschützten Wireless-Netzwerk verbinden, geben Sie das Kennwort für das Wireless-Netzwerk ein, wenn Sie dazu aufgefordert werden.

**NOTA:** se si sta effettuando la connessione a una rete wireless protetta, immettere la password per l'accesso alla rete wireless quando richiesto.



### Protect your computer

Beveilig de computer  
Protégez votre ordinateur  
Computer schützen  
Proteggere il computer

### Product support and manuals

Productsupport en handleidingen  
Assistance produits et manuels  
Produktsupport und Handbücher  
Supporto e manuali del prodotto

[Dell.com/support](http://Dell.com/support)  
[Dell.com/support/manuals](http://Dell.com/support/manuals)  
[Dell.com/support/windows](http://Dell.com/support/windows)

### Contact Dell

Contact opnemen met Dell | Contacter Dell  
Dell kontaktieren | Contattare Dell

[Dell.com/contactdell](http://Dell.com/contactdell)

### Regulatory and safety

Regelgeving en veiligheidsvoorschriften | Réglementations et sécurité | Informationen zu Vorschriften und Sicherheit | Normative e sicurezza

[Dell.com/regulatory\\_compliance](http://Dell.com/regulatory_compliance)

### Regulatory model

Model van regelgeving | Modèle réglementaire  
Vorschriftenmodell | Modello normativo

P72G

### Regulatory type

Type regelgeving | Type réglementaire  
Vorschriftentyp | Tipo normativo

P72G001

### Computer model

Computermodel | Modèle de l'ordinateur  
Computermodell | Modello computer

Latitude 14-5480



0M3VWNA00

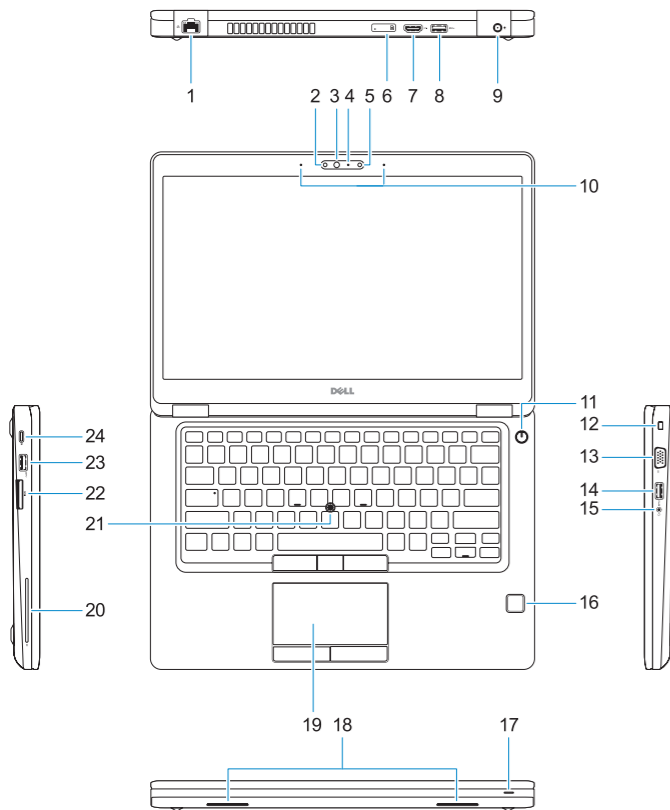
© 2017 Dell Inc. or its subsidiaries.

© 2017 Microsoft Corporation.

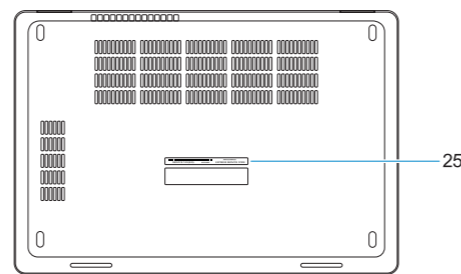
2017-03

# Features

Kenmerken | Caractéristiques | Funktionen | Caratteristiche



- 1. Network port
- 2. Infrared (IR) camera (optional)
- 3. Infrared emitter (optional)
- 4. Camera status light (optional)
- 5. Camera (optional)
- 6. uSIM card slot (optional)
- 7. HDMI port
- 8. USB 3.0 port
- 9. Power connector port
- 10. Dual array microphones
- 11. Power button
- 12. Noble Wedge lock slot
- 13. VGA port
- 14. USB 3.0 port with PowerShare
- 15. Headset/Microphone port
- 16. Touch fingerprint reader (optional)
- 17. Battery charge status light
- 18. Speakers
- 19. Touchpad
- 20. Smart card reader (optional)
- 21. Pointstick (optional)
- 22. SD card reader
- 23. USB 3.0 port
- 24. DisplayPort over USB Type-C/ optional Thunderbolt™ 3
- 25. Service tag label



- 1. Netwerkaansluiting
- 2. Infraroodcamera (IR) (optioneel)
- 3. Infraroodzender (optioneel)
- 4. Camera-statuslampje (optioneel)
- 5. Camera (optioneel)
- 6. Sleuf voor usimkaart (optioneel)
- 7. HDMI-poort
- 8. USB 3.0-poort
- 9. Netconnectorpoort
- 10. Dual array-microfoons
- 11. Aan-/uitknop
- 12. Sleuf voor Noble Wedge
- 13. VGA-poort
- 14. USB 3.0-poort met PowerShare
- 15. Headset-/microfoonpoort
- 16. Vingerafdruklezer (optioneel)
- 17. Lampje voor status batterijlading
- 18. Luidsprekers
- 19. Toetsenblok
- 20. Smart card-lezer (optioneel)
- 21. Pointstick (optioneel)
- 22. SD-kaartleesapparaat
- 23. USB 3.0-poort
- 24. DisplayPort via USB-type C/ optioneel Thunderbolt™ 3
- 25. Servicetaglabel

- 1. Port réseau
- 2. Caméra infrarouge (IR) (en option)
- 3. Émetteur infrarouge (en option)
- 4. Voyant d'état de la caméra (en option)
- 5. Caméra (en option)
- 6. Emplacement pour carte micro SIM (en option)
- 7. Port HDMI
- 8. Port USB 3.0
- 9. Port du connecteur d'alimentation
- 10. Deux microphones
- 11. Bouton d'alimentation
- 12. Emplacement antiviol Noble Wedge
- 13. Port VGA
- 14. Port USB 3.0 avec PowerShare
- 15. Prise pour casque/microphone
- 16. Lecteur d'empreintes digitales (en option)
- 17. Voyant d'état de charge de la batterie
- 18. Haut-parleurs
- 19. Pavé tactile
- 20. Lecteur de carte à puce (en option)
- 21. Trackpoint (en option)
- 22. Lecteur de carte SD
- 23. Port USB 3.0
- 24. Port DisplayPort sur USB Type-C/ Thunderbolt™ 3 (en option)
- 25. Étiquette du numéro de série

- 1. Netzwerkanschluss
- 2. Infrarotkamera (optional)
- 3. Infrarotsender (optional)
- 4. Kamerastatusaanzeige (optional)
- 5. Kamera (optional)
- 6. uSIM-Kartensteckplatz (optional)
- 7. HDMI-Anschluss
- 8. USB 3.0-Anschluss
- 9. Netzanschluss-Port
- 10. Dual-Array-Mikrofone
- 11. Betriebsschalter
- 12. Nobel Wedge-Anschluss für Diebstahlsicherung
- 13. VGA-Anschluss
- 14. USB 3.0-Anschluss mit PowerShare
- 15. Headset-/Lautsprecheranschluss
- 16. Fingerabdruckleser mit Touch-Funktion (optional)
- 17. Anzeige für Ladezustand des Akkus
- 18. Lautsprecher
- 19. Touchpad
- 20. Smart Card-Leser (optional)
- 21. TrackPoint (optional)
- 22. SD-Kartenlesegerät
- 23. USB 3.0-Anschluss
- 24. DisplayPort über USB Typ C/ optional Thunderbolt™ 3
- 25. Service-Tag-Etikett

- 1. Porta di rete
- 2. Fotocamera a infrarossi (IR, opzionale)
- 3. Trasmettitore a infrarossi (opzionale)
- 4. Indicatore di stato della fotocamera (opzionale)
- 5. Fotocamera (opzionale)
- 6. Slot per scheda uSIM (opzionale)
- 7. porta HDMI
- 8. Porta USB 3.0
- 9. Porta connettore di alimentazione
- 10. Doppio microfono a matrice
- 11. Pulsante di alimentazione
- 12. Slot per lucchetto Noble Wedge
- 13. porta VGA
- 14. Porta USB 3.0 con PowerShare
- 15. Porta per cuffie/microfono
- 16. Lettore di impronte digitali (opzionale)
- 17. Indicatore del livello di carica della batteria
- 18. Altoparlanti
- 19. Touchpad
- 20. Lettore scheda smart (opzionale)
- 21. Pointing stick (opzionale)
- 22. Lettore di schede SD
- 23. Porta USB 3.0
- 24. DisplayPort over USB Type-C/ Thunderbolt™ 3 opzionale
- 25. Etichetta Numero di servizio